

ENSAYOS DE HOMOLOGACIÓN DE VÁLVULAS PARA LOS SISTEMAS DE DISTRIBUCIÓN DE GAS CON UNA PRESIÓN MÁXIMA DE OPERACIÓN INFERIOR O IGUAL A 16 BAR (NORMA UNE-EN 13774:2003)

SGS Tecnos, como Entidad de inspección y control certifica que,

Se han realizado los ensayos en válvulas de gas que marca la norma UNE-EN 13774:2003 para los sistemas de distribución de gas con una presión máxima de operación inferior o igual a 16 bar sobre las siguientes válvulas:

Válvula pequeña:

Figura 540 AIT
Diámetro nominal DN40
Rating PN40
Plano general de dimensiones, peso y despiece N° 6958 Rev.0

Válvula intermedia:

Figura 516 AIT
Diámetro nominal DN65
Rating PN16
Plano general de dimensiones, peso y despiece N° 6953 Rev.0

Válvula grande:

Figura 516 AIT
Diámetro nominal 150
Rating PN16
Plano general de dimensiones, peso y despiece N° 6953 Rev.0

según el protocolo de pruebas establecido en el documento PS02/16 Rev.1 de fecha 29.07.10 de JC Fábrica de válvulas, S.A. con número de informe 1016/10 y emisión final de fecha 28 de octubre de 2010.

Obteniéndose un resultado final: SATISFACTORIO.

De acuerdo a la norma de homologación UNE-EN 13774:2003, con la aprobación de estos ensayos, queda validado el siguiente rango de válvulas:

DN	CLASS RATING	PN RATING
DN40, DN50, DN65, DN80, DN100, DN125, DN150 (AIT Construction)	-----	16 / 40*

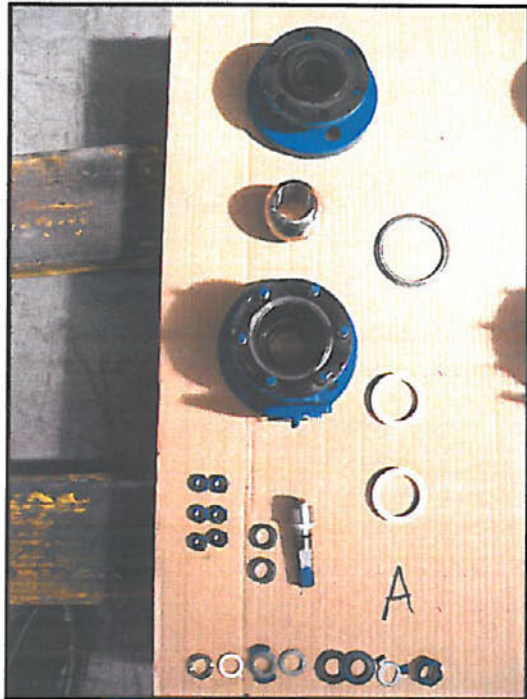
*DN40 y DN50 con presión máxima de 40 bars

SGS Tecnos, S.A.

Firmado: **Alejandro Caro Pimentel**
en **Sant Joan Despi** a 28 de Octubre de 2010

REGISTRO FOTOGRAFICO SEGÚN LO REQUERIDO EN EL ANEXO A DE LA NORMA UNE-EN 13774:2003

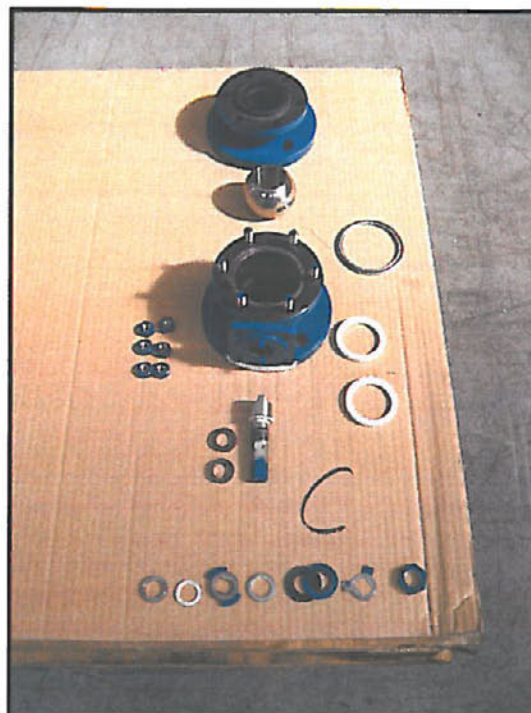
Nota preliminar: Todos los ensayos han sido conducidos en las instalaciones de **JC Fábrica de válvulas, S.A.** en c/ Cantabria, 2 – Pol. Ind. Les Salines de Sant Boi de Llobregat (Barcelona), a excepción del ensayo de la pérdida de carga a través de una válvula abierta (Anexo B.8 Método de ensayo 7) que se realizó en las instalaciones del **Institut LABSON** en c/ Colom de la Escola de Enginyeria Tècnica Industrial de Terrassa (Barcelona).



Muestra A DN40

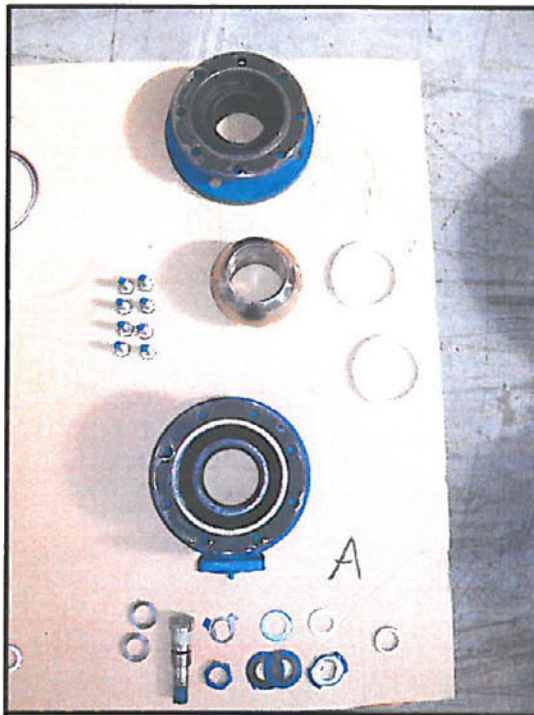


Muestra B DN40

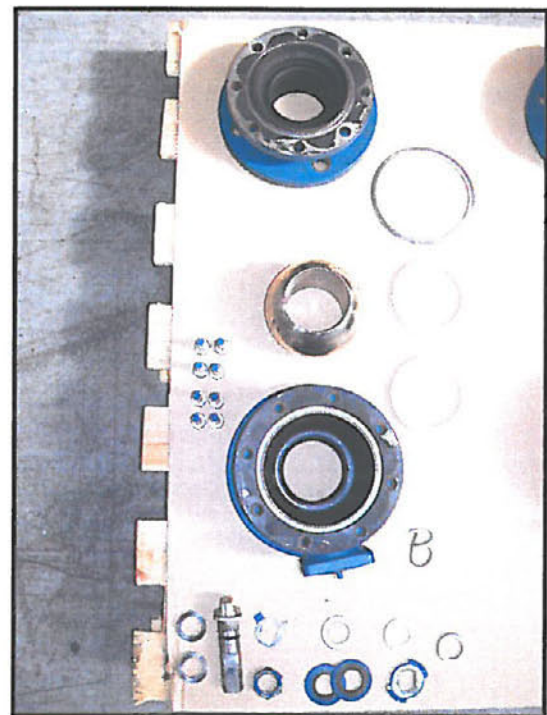


Muestra C DN40

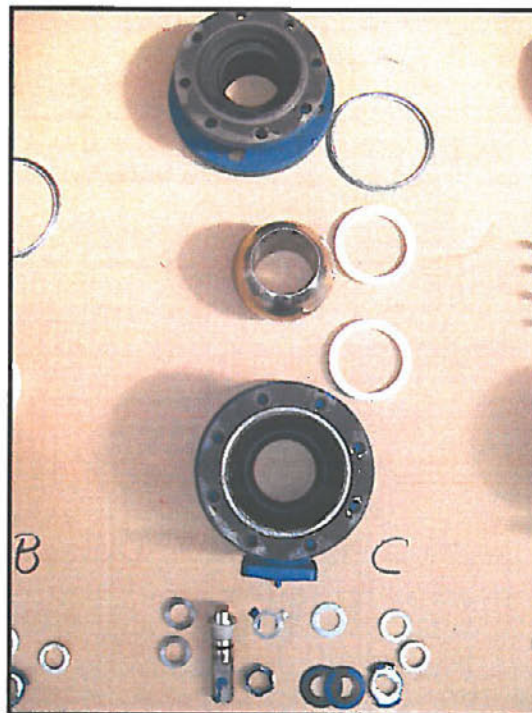
REGISTRO FOTOGRAFICO SEGÚN LO REQUERIDO EN EL ANEXO A DE LA NORMA UNE-EN 13774:2003



Muestra A DN65

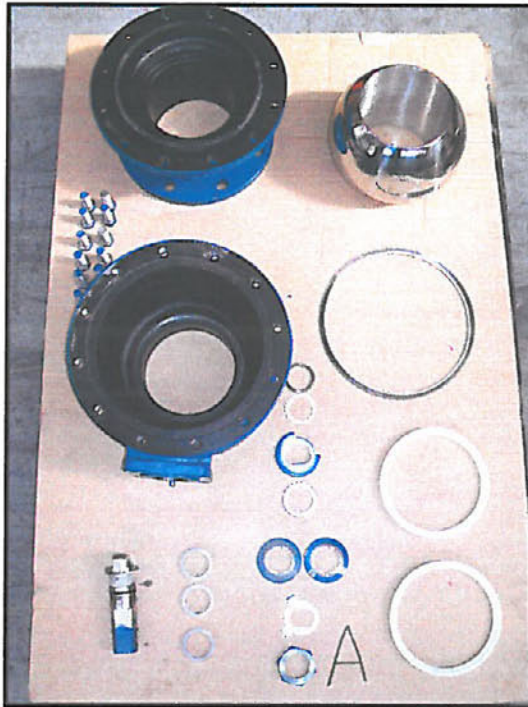


Muestra B DN65

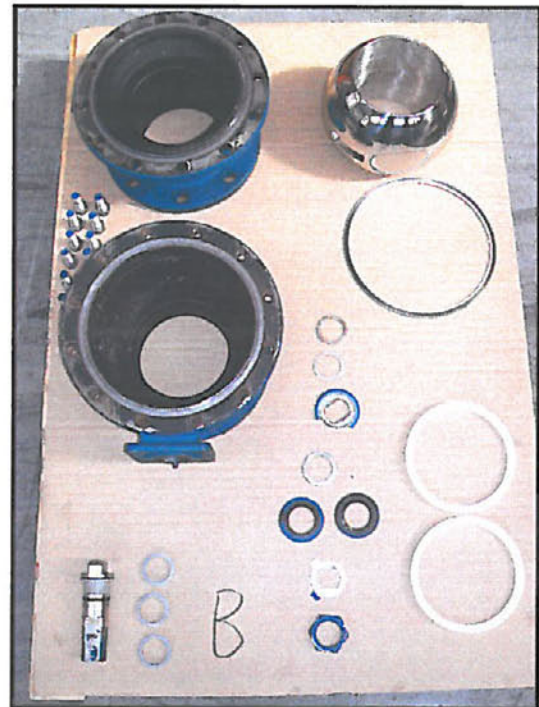


Muestra C DN65

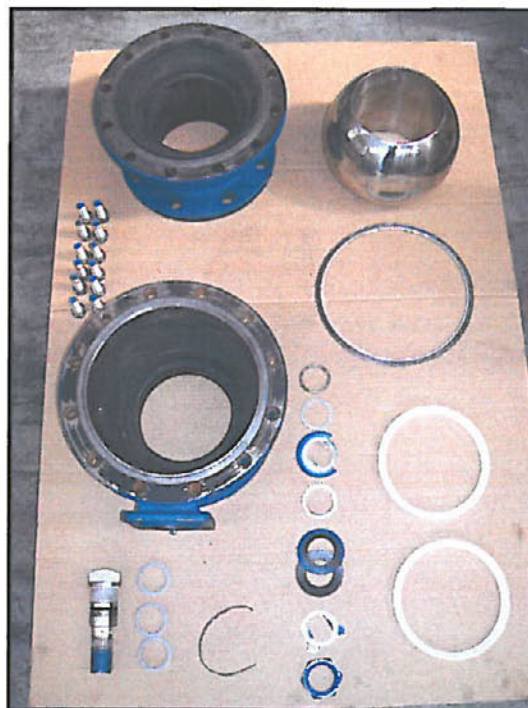
REGISTRO FOTOGRAFICO SEGÚN LO REQUERIDO EN EL ANEXO A DE LA NORMA UNE-EN 13774:2003



Muestra A DN150



Muestra B DN150



Muestra C DN150